

Hotel-Pension Haus Steinmeyer Gästezimmer & Appartements

Preisliste (Stand 2018)



Hotel-Pension Haus Steinmeyer
Brunnenstraße 19
31812 Bad Pyrmont
Telefon: 0 52 81 / 9 40 30
Telefax: 0 52 81 / 9 40 31 44
e-mail: info@hotel-steinmeyer.de
Internet: www.hotel-steinmeyer.de



Spezialangebote:

„Pauschal-Spezial: Ihr Wunschprogramm“

Wählen Sie Ihre Anwendungen:

- Naturmoorpackung
- Massage
- Fußreflexzonenbehandlung

3 x Ü/F + 1 Anwendungen Ihrer Wahl

Nov. – März pro Person EZ 143,- € / DZ 129,- €
April – Okt. pro Person EZ 159,- € / DZ 139,- €

7 x Ü/F + 3 Anwendungen Ihrer Wahl

Nov. – März pro Person EZ 339,- € / DZ 289,- €
April – Okt. pro Person EZ 369,- € / DZ 319,- €

14 x Ü/F + 7 Anwendungen Ihrer Wahl

Nov. – März pro Person EZ 669,- € / DZ 569,- €
April – Okt. pro Person EZ 749,- € / DZ 639,- €

„Pauschal-Spezial: ERHOLUNG pur 3 oder 6 Tage“

- Übernachtung inkl. Frühstücksbüfett
- Hufelandtherme täglich unbegrenzt
- **Pyrmont Card (Kurkarte) inklusive**
- 1 x Naturmoorpackung (bei 6 Tagen 2 x)
- 1 x Massage mit Aromaöl (bei 6 Tagen 2 x)
- 1 x Aqua-Sole-Fitness in einer Gruppe (bei 6 Tagen 2 x)
- 1 x Kohlensäure-Quellgasbad (bei 6 Tagen 2 x)

3 x Ü/F

Nov. – März pro Person EZ 199,- € / DZ 179,- €
April – Okt. pro Person EZ 219,- € / DZ 199,- €

6 x Ü/F

Nov. – März pro Person EZ 389,- € / DZ 349,- €
April – Okt. pro Person EZ 419,- € / DZ 379,- €

Alle Spezialangebote sind nur auf Anfrage buchbar.

Unser familiär geführtes Haus bietet Ihnen:

- **Abholservice** Von Dortmund 60,- € / Essen 65,- € / Düsseldorf 70,- € / Köln 80,- €.
Die Preisbeispiele gelten pro Fahrt und Person. Bitte fragen Sie uns nach dem Preis für Ihren Wohnort!
- **Reichhaltiges Frühstücksbüfett von 8 – 12 Uhr**
- **Mittagstisch mit Menüwahl**
bieten wir täglich im Restaurant im Haus Steinmeyer an. 3 Menüs stehen täglich zur Auswahl, von denen Sie auch nur den Hauptgang wählen können.
Die Preise liegen je nach Auswahl in einer Bandbreite von ca. 10,- bis 18,- €.
Pauschal kann das 3-Gänge-Menü mittags durchgehend auch für 12,- € täglich gebucht werden.
- **Kostenloses Abendbrot**
Vom Frühstücksbüfett können sich unsere Hotelgäste kostenlos etwas für das Abendbrot nehmen. Für die Aufbewahrung stehen Kühlschränke bereit.
Es steht eine Teeküche zur Verfügung, in der wir ebenfalls kostenlos Teebeutel und Geschirr zur Verfügung stellen. Sie sind zeitlich ungebunden und können Ihr Abendbrot essen wann Sie möchten.
- **Kostenlose Nutzung**
Fahrräder, Parkplatz, Liegewiese, Liegestühle.
- **Internet-Nutzung ist kostenlos** / In den Zimmern WLAN.
- **Kostenloser Parkplatz** / Garage kostet 4,- € / Tag.
- **Kostenlose Nutzung des Fitnessstudio**

Spezialangebote:

„Pauschal-Spezial: HUFELANDTHERME“

Übernachtung und Frühstücksbüfett + täglich 3 Stunden Hufelandtherme inklusive. (Kurkarte ist nicht inbegriffen.)

2 x Nov. – März pro Person EZ 89,- € / DZ 79,- €
2 x April – Okt. pro Person EZ 99,- € / DZ 89,- €
4 x Nov. – März pro Person EZ 169,- € / DZ 139,- €
4 x April – Okt. pro Person EZ 189,- € / DZ 159,- €

Preise Gästezimmer:

Saison	Nov. bis März (außer Weihnachten und Neujahr 20.12. – 03.01.)	April bis Okt. und Weihnachten / Neujahr 20.12. – 03.01.
Doppelzimmer 1. + 2. Etage	34,- €	39,- €
3. Etage Dachschräge	30,- €	34,- €
Einzelzimmer 1. + 2. Etage	41,- €	46,- €
3. Etage + Hochparterre	35,- €	41,- €
Familienzimmer 3. Etage / 2 Zimmer mit Verbindungstür	30,- €	34,- €

Preise pro Person und Tag in €.

Die örtliche Kurtaxe ist in den Preisen nicht inbegriffen.

Kinder bis 6 Jahren sind im Zimmer der Eltern frei.

Von 7 bis 14 Jahren halber Preis.

Während der Messen alle Preise auf Anfrage.

Nachlässe auf die Zimmerpreise:

Ab 1 Woche 2,- € pro Tag Ab 2 Wochen 3,- € pro Tag
Ab 3 Wochen 5,- € pro Tag Ab 4 Wochen 7,- € pro Tag

Zimmerausstattung

Dusche, WC, Fön, Telefon, Flachbild-TV, Radiowecker, Safe, kostenloses WLAN und teilweise Balkon.

Unsere Zimmer bieten wir mit 3 Extras an!

Sie buchen „Übernachtung mit Frühstück“ und bekommen zusätzlich:

- 10 % Hausgäste-Rabatt auf den Verzehr in unserem Restaurant im Haus Steinmeyer
- kostenloses Abendbrot (vom Frühstücksbüfett selbst zubereitet)
- kostenlose Teeküche, Teebeutel und Geschirr stellen wir

Preise Ferienwohnungen Haus Steinmeyer:

Grundrissansichten Ferienwohnungen:

Saison	November bis März (außer Weihnachten und Neujahr)		April bis Oktober und Weihnachten / Neujahr 20.12. bis 03.01.		jede weitere Person
	Pers. Zahl	1 Person	2 Personen	1 Person	
App. 1 + 2	1 - 2	29,- €	33,- €	34,- €	42,- €
RS 70	1 - 3	38,- €	48,- €	49,- €	59,- €
RS 71 + 72	1 - 4	33,- €	43,- €	44,- €	54,- €
RS 73	1 - 2	32,- €	42,- €	41,- €	51,- €
RS 74	1 - 4	36,- €	46,- €	48,- €	58,- €
LG 9 EG	1 - 4	37,- €	47,- €	49,- €	59,- €
LG 9 DG	1 - 4	34,- €	41,- €	43,- €	53,- €
LG 9 1.OG	1 - 3	35,- €	44,- €	46,- €	56,- €

Die Preise verstehen sich pro Nacht **inklusive der Endreinigung ab 1 Woche Buchungsdauer**. Die Kurkarte ist nicht **inbegriffen**. (Kürzere Buchungen sind gegen einen geringen Aufpreis möglich.)

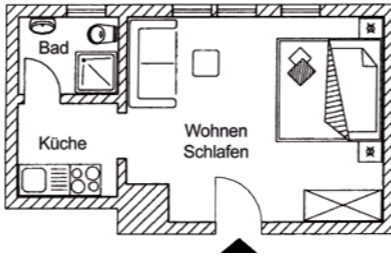
Bettwäsche, Handtücher, Wasser, Strom, Heizung etc. sind in den Preisen enthalten.

**Preisnachlässe: Ab 2 Wochen 2,- € pro Tag
Ab 3 Wochen 4,- € pro Tag
Ab 4 Wochen 6,- € pro Tag**

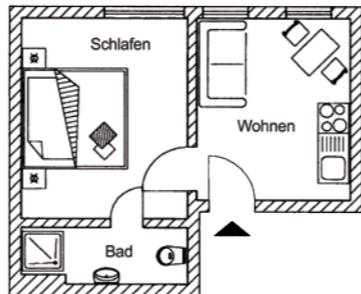
Bitte sprechen Sie uns bei Fragen oder Buchungswünschen einfach an.

- Ausstattung: **App. 1 + 2:** Küchenzeile, TV, Radiowecker, Telefon, Fön, WLAN
 - **RS 70 – 74 / LG 9:** Einbauküche, Geschirrspüler, Mikrowelle, TV/Radio, Mini-Stereoanlage, Radiowecker, Fön, WLAN
 - Der Parkplatz ist kostenlos, Garage kostet 4,- €/Tag
 - Frühstücksbüfett kostet 7,- € und bei Mitnahme für abends 9,50 € pro Person
 - Mittagessen ist in unserem Café/Restaurant möglich (3-Gänge-Menü 12,- €, wenn durchgehend gebucht.)
 - Fahrräder sind kostenlos
 - Internet/WLAN ist kostenfrei
 - Ein kostenfreier öffentlicher Internet-PC befindet sich im Hotel Bad Pyrmonter Hof
 - Waschmaschine + Trockner stehen zur Mitbenutzung im Hotel Bad Pyrmonter Hof
- Weitere Ferienwohnungen finden Sie im Prospekt vom Hotel Bad Pyrmonter Hof, bzw. im Internet unter: www.pyrmonterhof.com

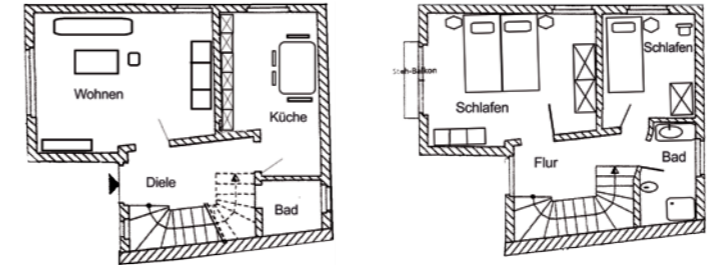
App. 1
1 – 2 Personen, ca. 27 qm
Wohn-Schlafraum,
Küchenzeile,
Bad mit Dusche/WC.
2. Etage im Haus Steinmeyer.



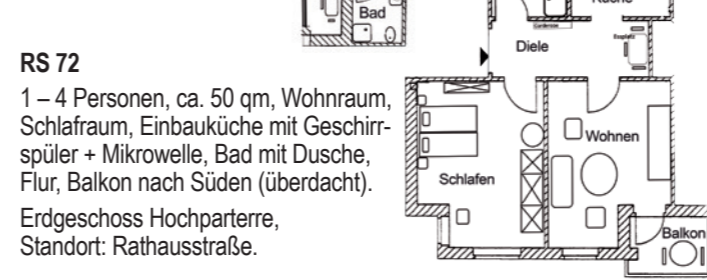
App. 2
1 – 2 Personen, ca. 27 qm
Wohnraum m. Küchenzeile,
Schlafraum, Bad mit
Dusche/WC.
2. Etage im Haus Steinmeyer.



RS 70
1 – 3 Personen, ca. 67 qm
Erdgeschoss: Wohnzimmer,
Einbauküche mit Geschirrspüler +
Mikrowelle, Flur mit Garderobe,
Gäste-WC.
Obergeschoss: 2 Schlafzimmer,
Bad mit Dusche, Stehbalkon am
Schlafzimmer, Flur, sehr ruhig
gelegen, da Hinterhaus.
Standort: Rathausstraße.

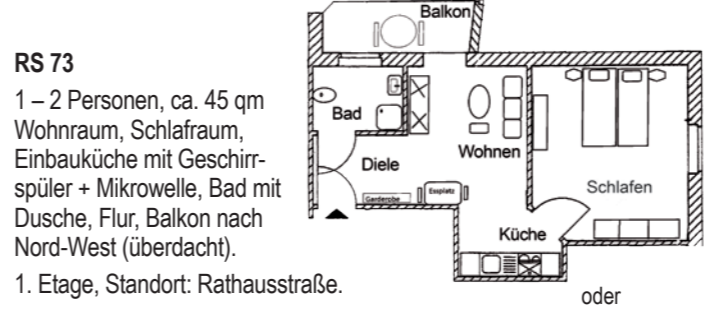


RS 71
1 – 4 Personen, ca. 50 qm, Wohn-
raum, Schlafraum, Einbauküche
mit Geschirrspüler + Mikrowelle,
Bad mit Dusche, Flur, Balkon
nach Süden (überdacht).
Erdgeschoss Hochparterre.
Standort: Rathausstraße.



RS 72
1 – 4 Personen, ca. 50 qm, Wohnraum,
Schlafraum, Einbauküche mit Geschir-
rspüler + Mikrowelle, Bad mit Dusche,
Flur, Balkon nach Süden (überdacht).
Erdgeschoss Hochparterre,
Standort: Rathausstraße.

RS 73
1 – 2 Personen, ca. 45 qm
Wohnraum, Schlafraum,
Einbauküche mit Geschir-
rspüler + Mikrowelle, Bad mit
Dusche, Flur, Balkon nach
Nord-West (überdacht).
1. Etage, Standort: Rathausstraße.



RS 74
1 – 4 Personen, ca. 60 qm
Wohnraum, Schlafraum,
Einbauküche mit Geschir-
rspüler + Mikrowelle, Bad
mit Dusche, Flur, Balkon
nach Süden (überdacht).
1. Etage, Standort:
Rathausstraße.

LG 9 / EG
1 – 4 Personen, ca. 60 qm
Wohnraum, Schlafraum,
Einbauküche mit Geschirrspüler +
Mikrowelle, Bad mit Dusche +
Badewanne, Flur, Erdgeschoss,
Außenterrasse.
Für Rollstuhlfahrer geeignet.
Alles ebenerdig, keine Stufen.
Standort: Lauengasse.

LG 9 / DG
1 – 4 Personen, ca. 60 qm, Wohnraum,
2 Schlafzimmer, Einbauküche mit
Geschirrspüler + Mikrowelle, Bad mit
Dusche, Süd-Balkon.
Die Wohnung wurde 2017 komplett reno-
viert. Sehr ruhige Lage im Stadtzentrum.
2. Etage, Standort: Lauengasse.

LG 9 / 1.OG
1 – 3 Personen, ca. 55 qm, Wohnzimmer,
Schlafzimmer, Nebenraum, Einbauküche,
Bad mit Dusche, überdachter Süd-Balkon
und überdachte Terrasse nach Westen.
Die Wohnung wurde 2018 komplett
renoviert. Sehr ruhige Lage im
Stadtzentrum. Parkplatz am Haus.
1. Etage,
Standort: Lauengasse

